

*LONG life*  
high end  
ergonomic  
SAVING **mONEY**  
high **IMPACT**  
Energy  
created for you  
**born to be**  
**wild**  
*economic*

**BBG** 



**BBG Keillochhammer**  
**BBG Meißelhämmer**



# Wählen Sie aus unserem Sortiment:




Leichte Beton- und Stockarbeiten  
 Putz- und Althausanierungen

# EINSATZBEREIT

Arbeiten in der Metallindustrie  
 Leichte Guss- und Schweißputzarbeiten  
 Installationsarbeiten

*Begriffserklärung / Legend*


- F Faustgriff / D-handle
- H Haltekappe / Retainer cap
- K Kreuzschlitzhaltekappe / Open retainer cap
- V Vibrationsgedämpft / Vibration reduced



## BM3

Type	Einsteck- ende	Geräte Nr.	kg
BM3 FH	C15	4-000-000-04867	3,3
BM3 FH	A15	4-000-000-04868	3,3

3,3  
kg



## BM4

Type	Einsteck- ende	Geräte Nr.	kg
BM4 F	E115	4-000-000-04869	3,9
BM4 F	E15	4-000-000-04870	3,9
BM4 F	E13,9	4-000-000-04871	3,9
BM4 FK	S19 x 50	4-000-000-04872	4,1
BM4 FK	C17,5	4-000-000-04873	4,1

3,9 - 4,1  
kg

B

Type	Einsteck- ende
BM5 F	A20
BM5 F	B17,5
BM5 F	A17,5
BM5 F	E13,9
BM5 F	E15
BM5 F	E115
BM5 FH	C17,5
BM5 FH	C20
BM5 FH	S19 x 50
BM5 FK	C17,5
BM5 FK	C20
BM5 FK	S19 x 50

Type	Einsteck- ende	vibration
BM5 V FH	C20	
BM5 V FH	S19 x 50	
BM5 V FH	C17,5	
BM5 V FK	C17,5	
BM5 V FK	C20	
BM5 V FK	S19 x 50	

5,0  
kg

# BM5



Geräte Nr.	kg
4-000-000-04874	5,6
4-000-000-04875	5,6
4-000-000-04876	5,6
4-000-000-04877	5,6
4-000-000-04878	5,6
4-000-000-04879	5,6
4-000-000-04880	6,0
4-000-000-04883	6,0
4-000-000-04884	6,0
4-000-000-04885	5,9
4-000-000-04886	5,9
4-000-000-04887	5,9

vibrationsgedämpft	
4-000-000-04952	7,2
4-000-000-04953	7,2
4-000-000-04954	7,2
4-000-000-04955	7,1
4-000-000-04957	7,1
4-000-000-04956	7,1

5,6 - 7,2  
kg

# BM6



Type	Einsteck- ende	Geräte Nr.	kg
BM6 F	A20	4-000-000-04888	6,1
BM6 F	B17,5	4-000-000-04889	6,1
BM6 F	A17,5	4-000-000-04890	6,1
BM6 F	E13,9	4-000-000-04891	6,1
BM6 F	E15	4-000-000-04892	6,1
BM6 F	E115	4-000-000-04893	6,1
BM6 FH	C17,5	4-000-000-04894	6,5
BM6 FH	C20	4-000-000-04895	6,5
BM6 FH	S19 x 50	4-000-000-04896	6,5
BM6 FK	C17,5	4-000-000-04897	6,4
BM6 FK	C20	4-000-000-04898	6,4
BM6 FK	S19 x 50	4-000-000-04899	6,4

vibrationsgedämpft			
BM6 V FH	C20	4-000-000-04958	7,5
BM6 V FH	S19 x 50	4-000-000-04959	7,5
BM6 V FH	C17,5	4-000-000-04960	7,5
BM6 V FK	C17,5	4-000-000-04961	7,4
BM6 V FK	C20	4-000-000-04962	7,4
BM6 V FK	S19 x 50	4-000-000-04963	7,4

6,1 - 7,5  
kg

# BK9



Type	Einsteck- ende	Geräte Nr.	kg
BK9 F	E115	4-000-000-04975	9,2

9,2  
kg

## EINSATZBEREIT.

Leichte Beton- und Stockarbeiten  
Putz- und Althausanierungen  
Installationsarbeiten  
Arbeiten in der Metallindustrie  
Leichte Guss- und  
Schweißputzarbeiten

## WAS DAS HERZ BEGEHRT.

Keine leichte Wahl? Kein Problem.  
Rufen Sie uns an!  
Wir beraten Sie gerne -  
und finden mit Ihnen ein Produkt,  
das für Sie am besten passt!

Auch Sonderlösungen sind  
möglich - wir sind für alles offen!

## EINMAL QUALITÄT, BITTE!

Ist Ihnen Qualität wichtig?  
Uns auch! Darum sind wir  
ISO 9001 zertifiziert.

## IMMER IN BESTFORM.

Unsere Hämmer sind immer  
auf dem neuesten Stand, daher  
entsprechen sie auch den Bestimmungen  
der gültigen Maschinenrichtlinie!



Ergonomischer Griffkörper

Drückersicherung

geschmiedet +  
verzinkt

geringer  
Luftverbrauch

schallgedämpft

hochwertiger  
Edelstahl

hohe  
Arbeitsleistung

Made in  
AUSTRIA

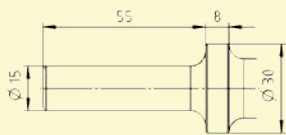


# Meißelhammer BM3

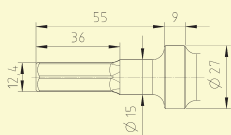


EINSTECKENDEN

A15



C15



*24 Stunden*

Ihre Lieferfähigkeit ist uns wichtig, daher sorgen wir dafür, dass Ihre bestellten Teile innerhalb von 24 Stunden unser Haus verlassen!



Modell		BM3 FH
Gewicht	kg	3,3
Schalldämpfer		•
Faustgriff		•
T-Griff		-
Drückersicherung		•
Vibrationsgedämpft		-
Vibrationswert	m/s <sup>2</sup>	4,5
Schallleistung	dB(A)	100
Länge	mm	270
Kolbendurchmesser	mm	20
Kolbenhub	mm	44
Schlagzahl	1/s	57,5
Luftverbrauch	l/s	4,7
Betriebsdruck	bar	6
Schlagenergie	J	4
Anschlussgewinde		-
Einsteckende		C15, A15
Haltesystem		Haltekappe
Geeigneter Öler		S016, S016 M, OR40

## Schonend FÜR BEDIENER UND MATERIAL

*Auf der Baustelle ist der Bediener eines Drucklufthammers tagtäglich Vibrationen ausgesetzt.*



### Wie können diese Vibrationen reduziert werden?

Der obere Luftpuffer bremst den Kolben beim Rückhub und verhindert ein Durchschlagen an den Griffkörper. Im unteren Pufferraum wird Leerschlag-Energie vermindert und dadurch der Zylinder weitgehend geschont.

### Ihr Vorteil:

**Der Bediener des Hammers wird geschont - und auch der Hammer selbst!**



# Meißelhammer BM4

GESCHMIEDET FÜR EIN

*langes Leben*

*Stand ein Kunde in der Tür und wollte Ersatzteile.  
Für einen BBG Hammer.  
Ein Erbstück seines Vaters.  
Gibt's das ??? Ja - bei BBG!*

**Wie kann ein Hammer so lange funktionieren?**

Die Griffkörper unserer Hämmer sind geschmiedet und aus hochwertigem Edelstahl gefertigt - das gewährleistet Festigkeit und Stabilität.

**Qualität macht Sinn.  
Mit BBG hämmern Sie jahrzehntelang.**

Modell		BM4 F	BM4 FH	BM4 FK
Gewicht	kg	3,9		4,1
Schalldämpfer		•		•
Faustgriff		•		•
T-Griff		-		-
Drückersicherung		•		•
Vibrationsgedämpft		-		-
Vibrationswert	m/s <sup>2</sup>	6,7 <sup>1)</sup> (30) <sup>2)</sup>		6,7
Schalleistung	dB(A)	103		105
Länge	mm	310		310
Kolbendurchmesser	mm	22	22	22
Kolbenhub	mm	58	58	58
Schlagzahl	1/s	50,6		50,6
Luftverbrauch	l/s	5,0		5,0
Betriebsdruck	bar	6	6	6
Schlagenergie	J	5		5
Anschlussgewinde		-	-	-
Einsteckende		E115, E15, E13,9		S19 x 50, C17,5
Haltesystem		Haltering	Haltekappe	Kreuzschlitzhaltekappe
Geeigneter Öler		SO16, SO16 M, OR40	SO16, SO16 M, OR40	SO16, SO16 M, OR40

1) gemessener Wert  
2) 30 m/s<sup>2</sup> ist laut Norm verpflichtend anzugeben



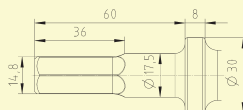
LAGERKOSTEN?  
Minimal!

Unser Baukastensystem ermöglicht es: z. B. kann *eine* Meißelbüchse für *mehrere* Hammertypen verwendet werden!

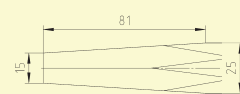


#### EINSTECKENDEN

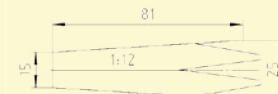
C17,5



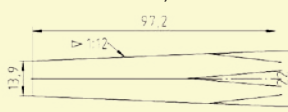
E115



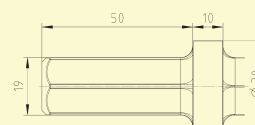
E15



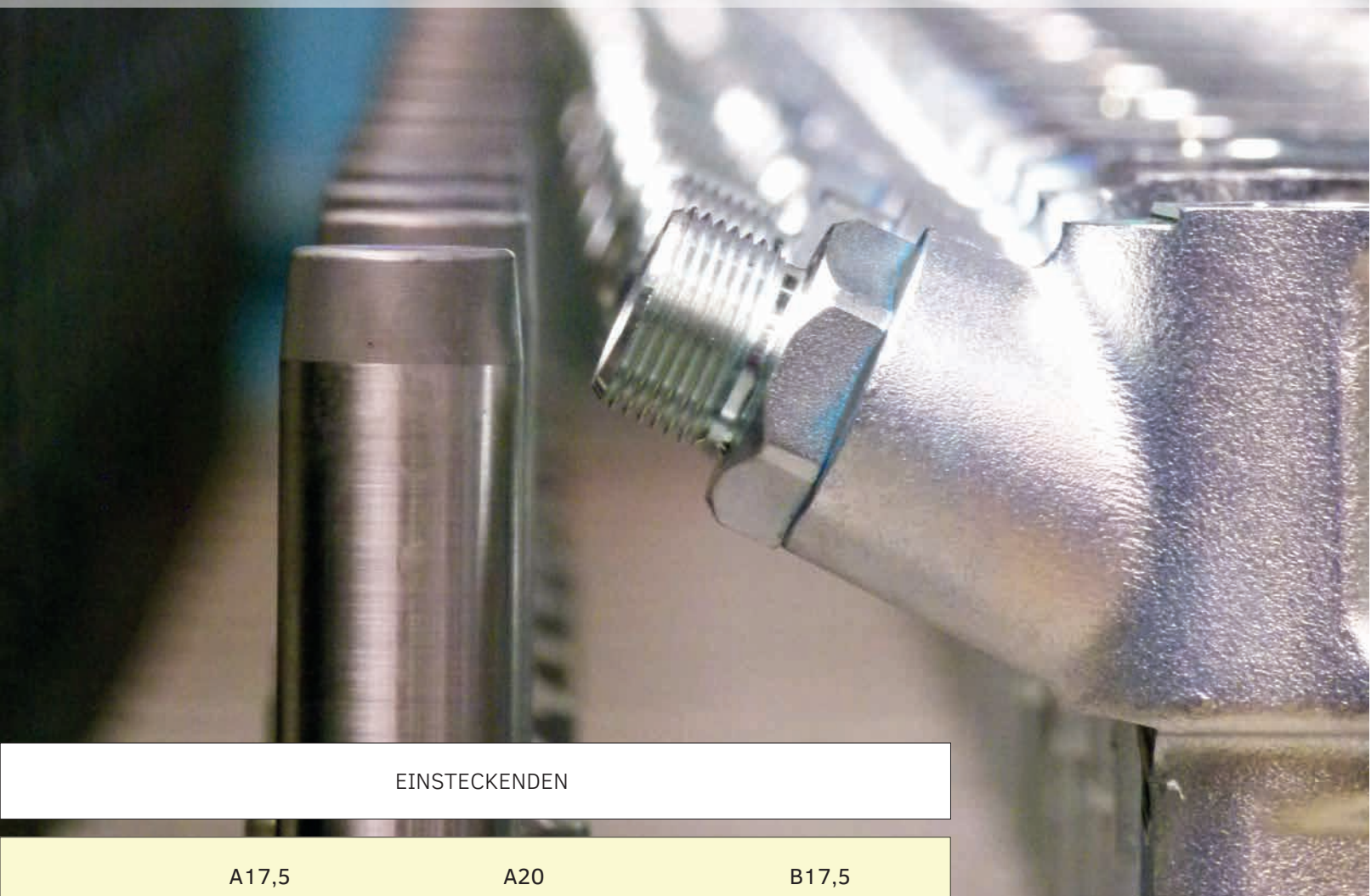
E13,9



S19 x 50

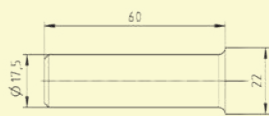


# Meißelhammer BM5

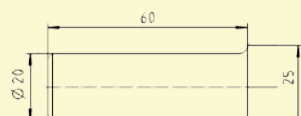


## EINSTECKENDEN

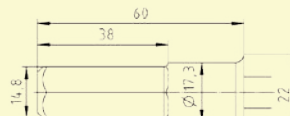
A17,5



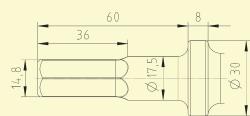
A20



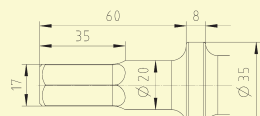
B17,5



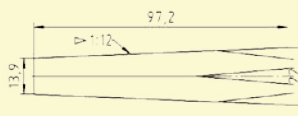
C17,5



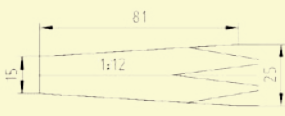
C20



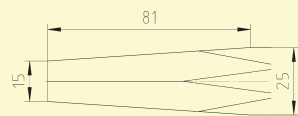
E13,9



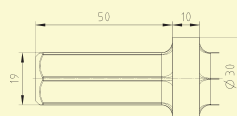
E15








E115



S19 x 50



Modell		BM5 F	BM5 FH	BM5 FK	BM5 V FH	BM5 V FK
Gewicht	kg	5,6	6,0	5,9	7,2	7,1
Schalldämpfer		•	•	•	•	•
Faustgriff		•	•	•	•	•
T-Griff		-	-	-	-	-
Drückersicherung		•	•	•	•	•
Vibrationsgedämpft		-	-	-	•	•
Vibrationswert	m/s <sup>2</sup>	7,6 <sup>1)</sup> (30) <sup>2)</sup>	7,6	7,6	5,1	5,1
Schallleistung	dB(A)	100	101	103	103	104
Länge	mm	300	365	365	376	350
Kolbendurchmesser	mm	30	30	30	30	30
Kolbenhub	mm	75	75	75	75	75
Schlagzahl	1/s	35,7	35,7	35,7	35,7	35,7
Luftverbrauch	l/s	6,7	6,7	6,7	8,2	8,2
Betriebsdruck	bar	6	6	6	6	6
Schlagenergie	J	12	12	12	12	12
Anschlussgewinde		G3/8"	G3/8"	G3/8"	G3/4"	G3/4"
Einsteckende		A20, B17,5, A17,5, E13,9, E15, E115	C17,5, C20, S19 x 50	C17,5, C20, S19 x 50	C17,5, C20, S19 x 50	C17,5, C20, S19 x 50
Haltesystem		Haltering	Haltekappe	Kreuzschlitz- haltekappe	Haltekappe	Kreuzschlitz- haltekappe
Geeigneter Öler		SO16, SO16 M, OR40	SO16, SO16 M, OR40	SO16, SO16 M, OR40	SO16, SO16 M, OR40	SO16, SO16 M, OR40

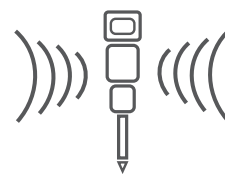






1) gemessener Wert  
2) 30 m/s<sup>2</sup> ist laut Norm verpflichtend anzugeben

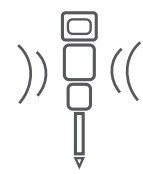
## WIR *wissen* WO DER HAMMER HÄNGT

Christian ist einer unserer schlaun Köpfe in der Konstruktion, die ständig dabei sind, unsere Hämmer zu verbessern. Eines dieser Ziele ist die Reduktion der Vibrationswerte.

**Welchen Vorteil bringen geringe Vibrationen?  
Eine längere Anwendungszeit ist möglich!**



BM5



BM5 V



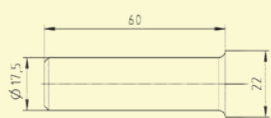
EINSATZ-  
DAUER

# Meißelhammer BM6

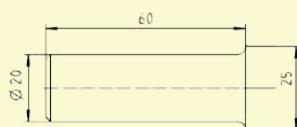


## EINSTECKENDEN

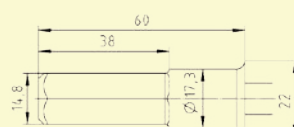
**A17,5**



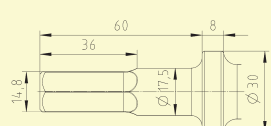
**A20**



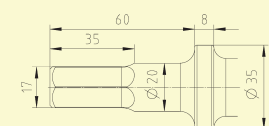
**B17,5**



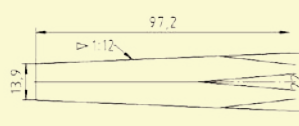
**C17,5**



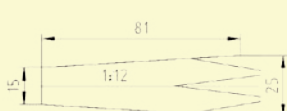
**C20**



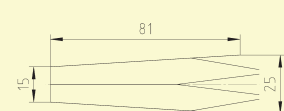
**E13,9**



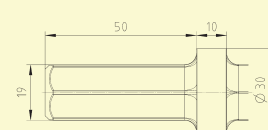
**E15**








**E115**



**S19 x 50**



Modell		BM6 F	BM6 FH	BM6 FK	BM6 V FH	BM6 V FK
Gewicht	kg	6,1	6,5	6,4	7,5	7,4
Schalldämpfer		•	•	•	•	•
Faustgriff		•	•	•	•	•
T-Griff		-	-	-	-	-
Drückersicherung		•	•	•	•	•
Vibrationsgedämpft		-	-	-	•	•
Vibrationswert	m/s <sup>2</sup>	8,1 <sup>1)</sup> (30) <sup>2)</sup>	8,1	8,1	5,1	5,1
Schalleistung	dB(A)	101	103	105	104	104
Länge	mm	325	395	395	406	380
Kolbendurchmesser	mm	30	30	30	30	30
Kolbenhub	mm	95	95	95	95	95
Schlagzahl	1/s	32,2	32,2	32,2	32,2	32,2
Luftverbrauch	l/s	7,3	7,3	7,3	9,2	9,2
Betriebsdruck	bar	6	6	6	6	6
Schlagenergie	J	16	16	16	16	15
Anschlussgewinde		G3/8"	G3/8"	G3/8"	G3/4"	G3/4"
Einsteckende		A20, B17,5, A17,5, E13,9, E15, E115	C17,5, C20, S19 x 50	C17,5, C20, S 19 x 50	C17,5, C20, S19 x50	C17,5, C20, S19 x50
Haltesystem		Haltekappe	Haltekappe	Kreuzschlitz- haltekappe-	Haltekappe	Kreuzschlitz- haltekappe
Geeigneter Öler		SO16, SO16 M, OR40	SO16, SO16 M, OR40	SO16, SO16 M, OR40	SO16, SO16 M, OR40	SO16, SO16 M, OR40
						

1) gemessener Wert  
2) 30 m/s<sup>2</sup> ist laut Norm verpflichtend anzugeben

GLEICHE LEISTUNG -  
WENIGER  
VIBRATIONEN

Die Gesundheit ist unser  
höchstes Gut! Darum sind  
bei BBG vibrationsge-  
dämpfte Ausführungen  
erhältlich, die den Anwen-  
der schonen.

## Flexibel UND EFFIZIENT

*Ein guter Hammer verbraucht wenig Energie - die Menge der zugeführten Luft ist gering.*

Wie haben wir die Luftzufuhr im Hammer optimiert?

Bei allen BBG Hämmern sind die Kolben exakt an das Einsteckende angepasst! Der Großteil der zugeführten Energie wird somit in Schlagkraft umgesetzt.

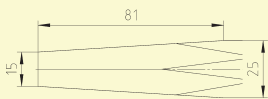
**Das Ergebnis ist ein hoher Wirkungsgrad!**

# Keillochhammer BK9



EINSTECKENDEN

E115



KLASSIKER  
IM EINSATZ!

Sie arbeiten noch mit einem „Böhler“ - Hammer und brauchen Ersatzteile? Rufen Sie uns an, wir prüfen, ob wir noch Teile auf Lager haben!



Modell		BK9
Gewicht	kg	9,2
Schalldämpfer		•
Faustgriff		•
T-Griff		-
Drückersicherung		•
Vibrationsgedämpft		-
Vibrationswert	m/s <sup>2</sup>	16,4 <sup>1)</sup> (30) <sup>2)</sup>
Schalleistung	dB(A)	103
Länge	mm	370
Kolbendurchmesser	mm	28
Kolbenhub	mm	90
Schlagzahl	1/s	26,6
Luftverbrauch	l/s	10,0
Betriebsdruck	bar	6
Schlagenergie	J	15
Anschlussgewinde		G3/4"
Einsteckende		E115
Haltesystem		Haltering
Geeigneter Öler		SO16, SO16 M OR40

1) gemessener Wert  
2) 30 m/s<sup>2</sup> ist laut Norm verpflichtend anzugeben

## ERINNERN SIE SICH AN DAS VORIGE Jahrtausend?

Im Jahr 1919 gründete André Gustave Citroen einen der wichtigsten Konzerne der Automobilindustrie in Frankreich.

Zur selben Zeit wurden die ersten BBG Hämmer in der Gebrüder Böhler Co AG im Teilbereich „Pressluftwerkzeuge“ produziert!



Öler S016 S016 M OR40

SICHER &  
SAUBER

Der Ölerständer  
sorgt für sicheren  
Stand und schützt  
vor Verschmutzung!

Dank der automatischen Betriebsdruckreduzierung beim S016 M ist keine Überbeanspruchung des Hammers mehr möglich und die Arbeit erfolgt stets bei optimalem Wirkungsgrad.

S016  
S016 M

Modell		S016	S016 M	OR40
Artikelnummer		4-000-000-04678	4-000-000-04695	2-000-000-00579
Gewicht	kg	6,0	6,2	10,0
Länge	mm	370	440	
Ölkapazität	lt	1,4	1,4	4,0
Max. Betriebsdruck	bar	9,0	9,0	10,0
Druckminderventil, einstellbar		-	•	-
Ölerständer		1-000-000-84728	1-000-000-84728	-
Automatische Abschaltung		•	•	-

## Läuft WIE GESCHMIERT!

*Ein Hammer funktioniert optimal, wenn er kontinuierlich geölt wird.*

### Womit wird eine permanente Hammer-Schmierung gewährleistet?

Die innovativen Leitungsoiler S016 und S016 M der BBG sind Daueröler: sie sorgen für eine stets gesicherte Hammerschmierung.

Dank einstellbarem Öldurchfluss lässt sich dieser einzigartige Öler an jede Hammergewichtsklasse anpassen, und die robuste Bauweise gewährleistet eine besonders lange Lebensdauer!

Die automatische Abschaltung

... verhindert bei leerem Öler das Trockenlaufen des Hammers und den gefürchteten „Peitschen-schlag“.

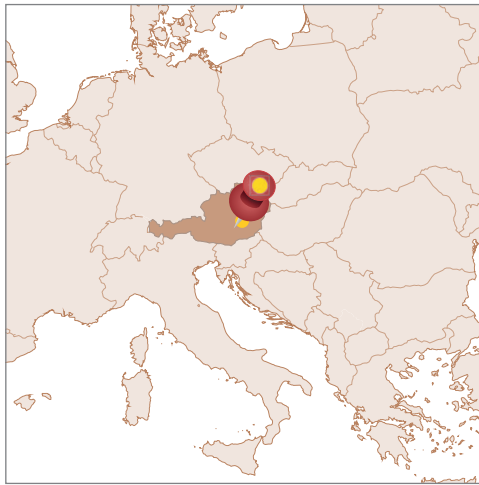




**BBG**   
**Team**

Wir sind für Sie da.  
Weltweit.





**Firmensitz Kapfenberg, Austria**  
BBG Baugeräte GmbH







Fragen?  
**Rufen Sie uns an!**



Ing. Johann Pfeffer

Verkauf International  
j.pfeffer@bbg-gmbh.at  
**+43 (0) 664 / 212 30 51**

Dipl. - Volksw. Udo Rademacher

Verkauf Deutschland  
u.rademacher@bbg-gmbh.at  
**+49 (0) 173 / 579 79 74**

Kennen Sie unsere  
**DRÜCKERSICHERUNG?**



**KEIN  
UNERWÜNSCHTES  
ANLAUFEN  
MEHR!**



**BBG Baugeräte GmbH**  
High-Tech-Park West 6 • A-8605 Kapfenberg  
office@bbg-gmbh.at • www.bbg-gmbh.at  
☎ +43 (0) 3862 / 304 - 0  
📞 +43 (0) 3862 / 304 - 910

Ihr Händler