

*LONG life*

*high end*

*ergonomic*

*SAVING mONEY*

*high IMPACT*

*Energy*

*created for you*

**born to be**

**wild**

*economic*

**BBG** 



**BBG Lanzenhämmer**  
**BBG Spatenhämmer**



# Wählen Sie aus unserem Sortiment:





Abschlagen von Innen-, Außen- und Dekorputz  
 Abschlagen von Fliesen im Klebe- und Mörtelbett  
 Entfernen aller Bodenbeläge und Klebereste

# EINSATZBEREIT

Aufbrechen von Mauerwerk, Beton und Estrich  
 Ablösen von Bitumenmaterial und Isolierungen  
 Sanieren von Beton und Steinwänden

*Begriffserklärung / Legend*

- F Faustgriff / D-handle
- T T-Griff / T-handle
- H Haltekappe / Retainer cap
- K Kreuzschlitzhaltekappe / Open retainer cap
- L Leicht / Light

## BS5 LK

Type	Einsteck- ende	Geräte Nr.	kg
BS5 LK	S19 x 50	4-000-000-05047	4,8 bis 5,2

4,8 - 5,2  
kg

## BS6

Type	Einsteck- ende	Geräte Nr.	kg
BS6 K	S19 x 50	4-000-000-03325	6,2
BS6 K	S19 x 50	4-000-000-03326	6,6
BS6 K	S19 x 50	4-000-000-03327	6,9
BS6 FK	S19 x 50	4-000-000-04926	6,8
BS6 FK	S19 x 50	4-000-000-04927	7,1
BS6 FK	S19 x 50	4-000-000-04928	7,4

6,2 - 7,4  
kg

## BS9

Type	Einsteck- ende	Geräte Nr.	kg
BS9 TK	S22 x 82,5	4-000-000-04929	12,8
BS9 TK	S22 x 82,5	4-000-000-04930	13,1
BS9 TK	S22 x 82,5	4-000-000-04931	13,5

12,8 - 13,5  
kg

## EINSATZBEREIT.

Abschlagen von Innen-, Außen- und Dekorputz  
Abschlagen von Fliesen im Klebe- und Mörtelbett  
Entfernen aller Bodenbeläge und Klebereste  
Aufbrechen von Mauerwerk, Beton und Estrich  
Ablösen von Bitumenmaterial und Isolierungen  
Sanieren von Beton und Steinwänden

## WAS DAS HERZ BEGEHRT.

Keine leichte Wahl? Kein Problem.  
Rufen Sie uns an!  
Wir beraten Sie gerne -  
und finden mit Ihnen ein Produkt,  
das für Sie am besten passt!

Auch Sonderlösungen sind  
möglich - wir sind für alles offen!

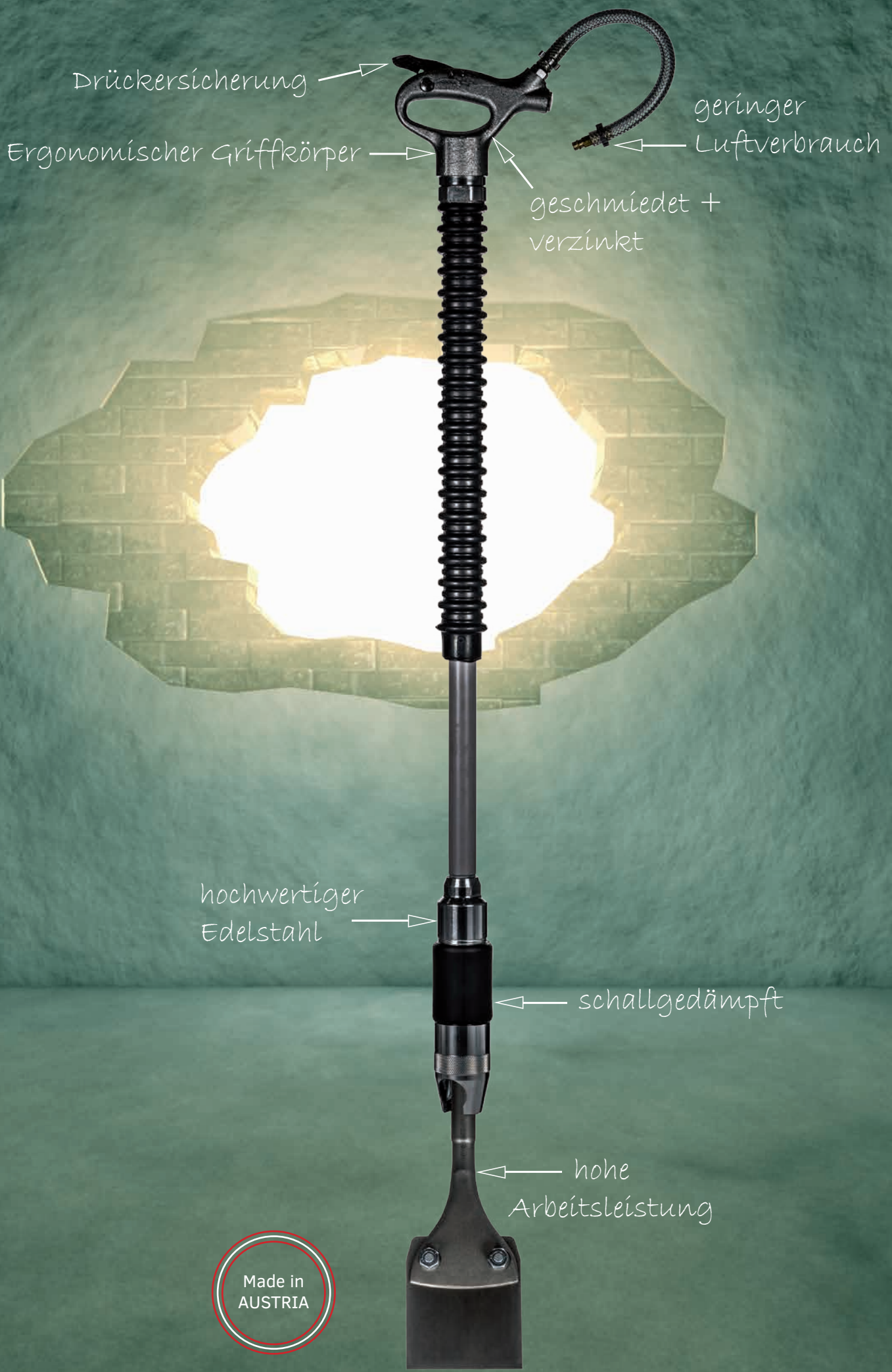
## EINMAL QUALITÄT, BITTE!

Ist Ihnen Qualität wichtig?  
Uns auch! Darum sind wir  
ISO 9001 zertifiziert.

## IMMER IN BESTFORM.

Unsere Hämmer sind immer  
auf dem neuesten Stand, daher  
entsprechen sie auch den Bestimmungen  
der gültigen Maschinenrichtlinie!





Drückersicherung

Ergonomischer Griffkörper

geringer  
Luftverbrauch

geschmiedet +  
verzinkt

hochwertiger  
Edelstahl

schallgedämpft

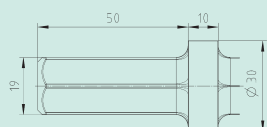
hohe  
Arbeitsleistung



# Lanzenhammer BS5 LK

EINSTECKENDEN

S19 x 50



*24 Stunden*

Ihre Lieferfähigkeit ist uns wichtig, daher sorgen wir dafür, dass Ihre bestellten Teile innerhalb von 24 Stunden unser Haus verlassen!



Modell		BS5 LK
Gewicht	kg	4,8 - 5,2
Schalldämpfer		•
Faustgriff		•
T-Griff		-
Drückersicherung		•
Vibrationsgedämpft		-
Vibrationswert	m/s <sup>2</sup>	4,9
Schallleistung	dB(A)	103
Länge	mm	500 - 1200
Kolbendurchmesser	mm	22
Kolbenhub	mm	58
Schlagzahl	1/s	50,6
Luftverbrauch	l/s	5,0
Betriebsdruck	bar	6
Schlagenergie	J	5
Anschlussgewinde		-
Einsteckende		S19 x 50
Haltesystem		Haltekappe
Geeigneter Öler		SO 16, SO 16M, OR 40

## Schonend

### FÜR BEDIENER UND MATERIAL

*Auf der Baustelle ist der Bediener eines Drucklufthammers tagtäglich Vibrationen ausgesetzt.*



#### Wie können diese Vibrationen reduziert werden?

Der obere Luftpuffer bremst den Kolben beim Rückhub und verhindert ein Durchschlagen an den Griffkörper. Im unteren Pufferraum wird Leerschlag-Energie vermindert und dadurch der Zylinder weitgehend geschont.

#### Ihr Vorteil:

**Der Bediener des Hammers wird geschont - und auch der Hammer selbst!**



# Lanzenhammer BS6

**GESCHMIEDET FÜR EIN**

*langes Leben*

*Stand ein Kunde in der Tür und wollte Ersatzteile.*

*Für einen BBG Hammer.*

*Ein Erbstück seines Vaters.*

*Gibt's das ??? Ja - bei BBG!*

**Wie kann ein Hammer so lange funktionieren?**

Die Griffkörper unserer Hämmer sind geschmiedet und aus hochwertigem Edelstahl gefertigt - das gewährleistet Festigkeit und Stabilität.

**Qualität macht Sinn.**

**Mit BBG hämmern Sie jahrzehntelang.**

Modell		BS6 K	BS6 FK
Gewicht	kg	6,2 - 6,9	6,8 - 7,4
Schalldämpfer		•	•
Faustgriff		•	•
T-Griff		-	-
Drückersicherung		•	•
Vibrationsgedämpft		-	-
Vibrationswert	m/s <sup>2</sup>	4,9 <sup>2)</sup>	4,9
Schalleistung	dB(A)	103	103
Länge	mm	890 - 1190	800 - 1100
Kolbendurchmesser	mm	22	22
Kolbenhub	mm	58	58
Schlagzahl	1/s	50,6	50,6
Luftverbrauch	l/s	5,0	5,0
Betriebsdruck	bar	6	6
Schlagenergie	J	5	5
Anschlussgewinde		NW10	NW10
Einsteckende		S19 x 50	S19 x 50
Haltesystem		Kreuzschlitzhaltekappe	Kreuzschlitzhaltekappe
Geeigneter Öler		S016, S016 M, OR40	S016, S016 M, OR40

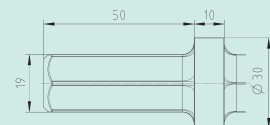


LAGERKOSTEN?  
Minimal!

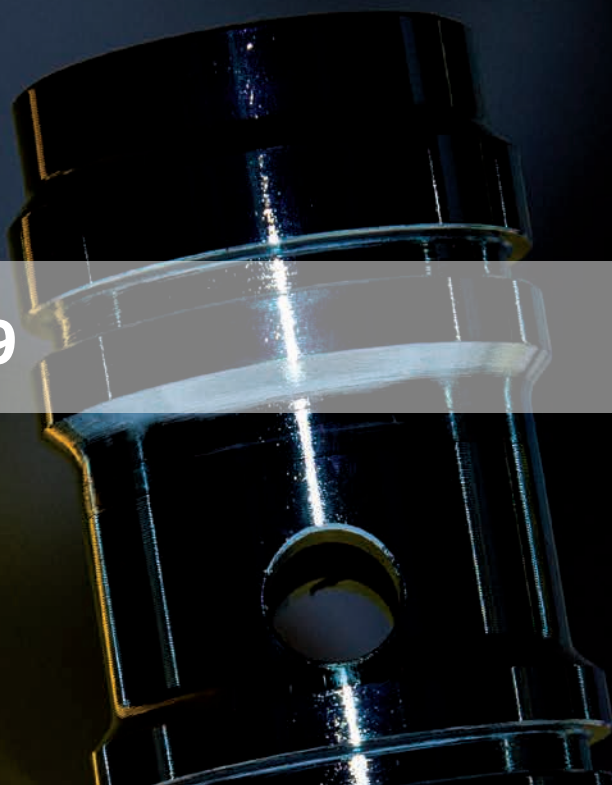
Unser Baukastensystem ermöglicht es: z. B. kann *eine* Meißelbüchse für *mehrere* Hammertypen verwendet werden!

EINSTECKENDEN

S19 x 50



# Lanzenhammer BS9

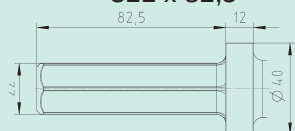


KLASSIKER  
IM EINSATZ!

Sie arbeiten noch mit einem „Böhler“ - Hammer und brauchen Ersatzteile? Rufen Sie uns an, wir prüfen, ob wir noch Teile auf Lager haben!

EINSTECKENDEN

S22 x 82,5



Modell	BS9 TK	
Gewicht	kg	12,8 - 13,5
Schalldämpfer		•
Faustgriff		•
T-Griff		-
Drückersicherung		•
Vibrationsgedämpft		-
Vibrationswert	m/s <sup>2</sup>	8,4
Schallleistung	dB(A)	105
Länge	mm	735 - 935
Kolbendurchmesser	mm	35
Kolbenhub	mm	130
Schlagzahl	1/s	26,6
Luftverbrauch	l/s	10,6
Betriebsdruck	bar	6
Schlagenergie	J	34
Anschlussgewinde		G3/4"
Einsteckende		S22 x 82,5
Haltesystem		Kreuzschlitzhaltekappe
Geeigneter Öler		S016, S016 M OR40

## ERINNERN SIE SICH AN DAS VORIGE Jahrtausend?

Im Jahr 1919 gründete André Gustave Citroen einen der wichtigsten Konzerne der Automobilindustrie in Frankreich.

Zur selben Zeit wurden die ersten BBG Hämmer in der Gebrüder Böhler Co AG im Teilbereich „Pressluftwerkzeuge“ produziert!



Öler S016 S016 M OR40

SICHER &  
SAUBER

Der Ölerständer  
sorgt für sicheren  
Stand und schützt  
vor Verschmutzung!

Dank der automatischen Betriebsdruckreduzierung beim S016 M ist keine Überbeanspruchung des Hammers mehr möglich und die Arbeit erfolgt stets bei optimalem Wirkungsgrad.

S016  
S016 M

Modell		S016	S016 M	OR40
Artikelnummer		4-000-000-04678	4-000-000-04695	2-000-000-00579
Gewicht	kg	6,0	6,2	10,0
Länge	mm	370	440	
Ölkapazität	lt	1,4	1,4	4,0
Max. Betriebsdruck	bar	9,0	9,0	10,0
Druckminderventil, einstellbar		-	•	-
Ölerständer		1-000-000-84728	1-000-000-84728	-
Automatische Abschaltung		•	•	-

## Läuft WIE GESCHMIERT!

*Ein Hammer funktioniert optimal, wenn er kontinuierlich geölt wird.*

### Womit wird eine permanente Hammer-Schmierung gewährleistet?

Die innovativen Leitungsoiler S016 und S016 M der BBG sind Daueröler: sie sorgen für eine stets gesicherte Hammerschmierung.

Dank einstellbarem Öldurchfluss lässt sich dieser einzigartige Öler an jede Hammergewichtsklasse anpassen, und die robuste Bauweise gewährleistet eine besonders lange Lebensdauer!

Die automatische Abschaltung

... verhindert bei leerem Öler das Trockenlaufen des Hammers und den gefürchteten „Peitschen-schlag“.



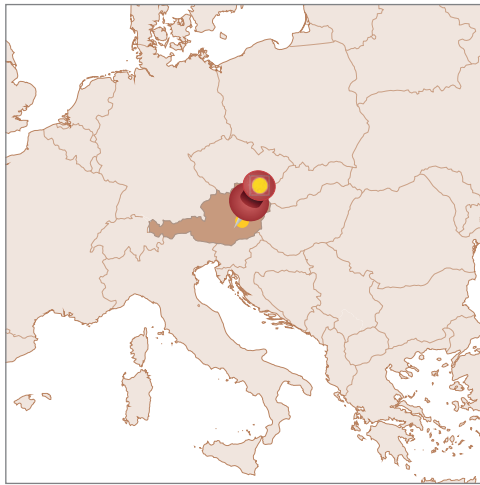


**BBG**   
**Team**

Wir sind für Sie da.  
Weltweit.







**Firmensitz Kapfenberg, Austria**  
BBG Baugeräte GmbH







Fragen?  
**Rufen Sie uns an!**



Ing. Johann Pfeffer

Verkauf International  
j.pfeffer@bbg-gmbh.at  
**+43 (0) 664 / 212 30 51**

Dipl. - Volksw. Udo Rademacher

Verkauf Deutschland  
u.rademacher@bbg-gmbh.at  
**+49 (0) 173 / 579 79 74**



Kennen Sie unsere  
**DRÜCKERSICHERUNG**?

**KEIN  
UNERWÜNSCHTES  
ANLAUFEN  
MEHR!**

**BBG** 



**BBG Baugeräte GmbH**  
High-Tech-Park West 6 • A-8605 Kapfenberg  
office@bbg-gmbh.at • www.bbg-gmbh.at  
☎ +43 (0) 3862 / 304 - 0  
☎ +43 (0) 3862 / 304 - 910

Ihr Händler