

LONG life
high end
ergonomic
SAVING MONEY
high IP
Energy
created for you
born to be
wild
economic

BBG 



BBG Abbruchhämmer



Wählen Sie aus unserem Sortiment:



Abbrucharbeiten im Mauerwerk und Beton


EINSATZBEREIT

Auflockerungen bei Grabarbeiten

Abbrucharbeiten im Bergbau


Begriffserklärung / Legend

- T T-Griff / T-handle
- H Haltekappe / Retainer cap
- K Kreuzschlitzhaltekappe / Open retainer cap
- R Riegelhaltekappe / Latch retainer cap




BB14

Type	Einsteck- ende	Geräte Nr.	kg
BB14 TK	S22 x 82,5	4-000-000-04900	14,9
BB14 TK	S26 x 108	4-000-000-04901	15,3
BB14 TR	S22 x 82,5	4-000-000-04902	17,0
BB14 TR	S26 x 108	4-000-000-04903	16,9

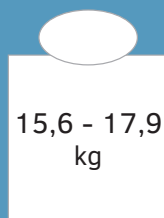


14,9 - 17,0
kg




BB16

Type	Einsteck- ende	Geräte Nr.	kg
BB16 TK	S22 x 82,5	4-000-000-04904	15,6
BB16 TK	S26 x 108	4-000-000-04905	16,0
BB16 TR	S22 x 82,5	4-000-000-04906	17,6
BB16 TR	S26 x 108	4-000-000-04907	17,9




15,6 - 17,9
kg



BB18

Type	Einsteck- ende	Geräte Nr.	kg
BB18 TK	S26 x 108	4-000-000-04908	19,6
BB18 TR	S22 x 82,5	4-000-000-04909	20,5
BB18 TR	S26 x 108	4-000-000-04910	20,8



19,6 - 20,8
kg

BB22



Type	Einsteck-ende	Geräte Nr.	kg
BB22 TR	S26 x 108	4-000-000-04911	22,8
BB22 TR	S28 x 152	4-000-000-04912	22,8
BB22 TR	S28 x 160	4-000-000-04913	22,8

22,8
kg

BB26



Type	Einsteck-ende	Geräte Nr.	kg
BB26 TR	S28 x 152	4-000-000-04914	26,2
BB26 TR	S28 x 160	4-000-000-04915	26,2
BB26 TR	S32 x 152	4-000-000-04916	26,2
BB26 TR	S32 x 160	4-000-000-04917	26,2

26,2
kg

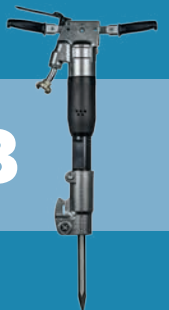
BB28



Type	Einsteck-ende	Geräte Nr.	kg
BB28 TR	S28 x 152	4-000-000-04918	28,0
BB28 TR	S28 x 160	4-000-000-04919	28,0
BB28 TR	S32 x 152	4-000-000-04920	28,0
BB28 TR	S32 x 160	4-000-000-04921	28,0

28,0
kg

BL13



Type	Einsteck-ende	Geräte Nr.	kg
BL13 TH	R25 x 75	4-000-000-04922	17,1
BL13 TK	S22 x 82,5	4-000-000-04923	17,5
BL13 TR	R25 x 75	4-000-000-04924	19,8
BL13 TR	S22 x 82,5	4-000-000-04925	19,5

17,1 - 19,8
kg



EINMAL QUALITÄT, BITTE!

Ist Ihnen Qualität wichtig?
Uns auch! Darum sind wir
ISO 9001 zertifiziert.

IMMER IN BESTFORM.

Unsere Hämmer sind immer
auf dem neuesten Stand, daher
entsprechen sie auch den
Bestimmungen der gültigen
Maschinenrichtlinie!

EINSATZBEREIT.

Abbrucharbeiten in Mauerwerk und Beton
Auflockerungen bei Grabarbeiten
Abbrucharbeiten im Bergbau

WAS DAS HERZ BEGEHRT.

Keine leichte Wahl? Kein Problem.
Rufen Sie uns an!
Wir beraten Sie gerne -
und finden mit Ihnen ein Produkt,
das für Sie am besten passt!

Auch Sonderlösungen sind
möglich - wir sind für alles offen!

Ergonomischer Griffkörper
Drückersicherung

geringer
Luftverbrauch

geschmiedet +
verzinkt

schallgedämpft

hochwertiger
Edelstahl

hohe
Arbeitsleistung

Made in
AUSTRIA

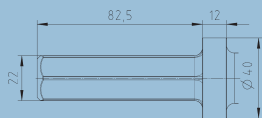


Abbruchhammer BB14 BB16

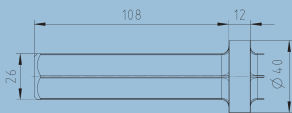


EINSTECKENDEN

S22 x 82,5







S26 x 108



24 Stunden

Ihre Lieferfähigkeit ist uns wichtig, daher sorgen wir dafür, dass Ihre bestellten Teile innerhalb von 24 Stunden unser Haus verlassen!

Modell		BB14 TK	BB14 TR	BB16 TK	BB16 TR
Gewicht	kg	14,9 - 15,3	16,9 - 17,0	15,6 - 16,0	17,6 - 17,9
Schalldämpfer		•	•	•	•
Faustgriff		-	-	-	-
T-Griff		•	•	•	•
Drückersicherung		•	•	•	•
Vibrationsgedämpft/starr		•	•	•	•
Vibrationswert	m/s ²	7,6 / 11	7,6 / 11	9,8 / 14,7	9,8 / 14,7
Schalleistung	dB(A)	105	103	104	103
Länge	mm	510	520	590	600
Kolbendurchmesser	mm	36	36	36	36
Kolbenhub	mm	135	135	180	180
Schlagzahl	1/s	24,2	24,2	17,9	17,9
Luftverbrauch	l/s	10,7	10,7	10,8	10,8
Betriebsdruck	bar	6	6	6	6
Schlagenergie	J	40	40	50	50
Anschlussgewinde		G 3/4"	G 3/4"	G 3/4"	G 3/4"
Einsteckende		S22 x 82,5 S26 x 108	S22 x 82,5 S26 x 108	S22 x 82,5 S26 x 108	S22 x 82,5 S26 x 108
Haltesystem		Kreuzschlitzhaltekappe	Riegelhaltekappe	Kreuzschlitzhaltekappe	Riegelhaltekappe
Geeigneter Öler		S016, S016 M, OR40	S016, S016 M, OR40	S016, S016 M, OR40	S016, S016 M, OR40
					

Schonend FÜR BEDIENER UND MATERIAL

Auf der Baustelle ist der Bediener eines Drucklufthammers tagtäglich Vibrationen ausgesetzt.




Wie können diese Vibrationen reduziert werden?

Der obere Luftpuffer bremst den Kolben beim Rückhub und verhindert ein Durchschlagen an den Griffkörper. Im unteren Pufferraum wird Leerschlag-Energie vermindert und dadurch der Zylinder weitgehend geschont.

Ihr Vorteil:

Der Bediener des Hammers wird geschont - und auch der Hammer selbst!





Abbruchhammer BB18 BB22 BB26 BB28

GESCHMIEDET FÜR EIN

langes Leben

Stand ein Kunde in der Tür und wollte Ersatzteile.

Für einen BBG Hammer.

Ein Erbstück seines Vaters.

Gibt's das ??? Ja - bei BBG!

Wie kann ein Hammer so lange funktionieren?

Die Griffkörper unserer Hämmer sind geschmiedet und aus hochwertigem Edelstahl gefertigt - das gewährleistet Festigkeit und Stabilität.

Qualität macht Sinn.

Mit BBG Hämmern Sie jahrzehntelang.

Modell		BB18 TK	BB18 TR	BB22 TR	BB26 TR	BB28 TR
Gewicht	kg	19,6	20,5 - 20,8	22,8	26,2	28,0
Schalldämpfer		•	•	•	•	•
Faustgriff		-	-	-	-	-
T-Griff		•	•	•	•	•
Drückersicherung		•	•	•	•	•
Vibrationsgedämpft/starr		•	•	•	•	•
Vibrationswert	m/s ²	8,1 / 12,7	8,1 / 12,7	9,6 / 14,6	9,2 / 14,5	8,4 / 14,3
Schallleistung	dB(A)	106	106	106	107	107
Länge	mm	593	593	622	677	718
Kolbendurchmesser	mm	38	38	42	44	46
Kolbenhub	mm	152	152	152	162	163
Schlagzahl	1/s	19,9	19,9	19,2	22,6	21,9
Luftverbrauch	l/s	17,5	17,5	17,5	17,8	17,8
Betriebsdruck	bar	6	6	6	6	6
Schlagenergie	J	50	50	61	65	77
Anschlussgewinde		G 3/4"	G 3/4"	G 3/4"	G 3/4"	G 3/4"
Einsteckende		S26 x 108	S22 x 82,5 S26 x 108	S26 x 108 S28 x 152, S28 x 160	S28 x 152, S28 x 160 S32 x 152, S32 x 160	S28 x 152, S28 x 160 S32 x 152, S32 x 160
Haltesystem		Kreuzschlitzhalte- kappe	Riegelhaltekappe	Riegelhaltekappe	Riegelhaltekappe	Riegelhaltekappe
Geeigneter Öler		SO16, SO16 M, OR40	SO16, SO16 M, OR40	SO16, SO16 M, OR40	SO16, SO16 M, OR40	SO16, SO16 M, OR40

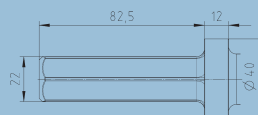


LAGERKOSTEN?
Minimal!

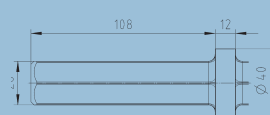
Unser Baukastensystem ermög-
licht es: z. B. kann *eine*
Meißelbüchse für *mehrere*
Hammertypen verwendet
werden!

EINSTECKENDEN

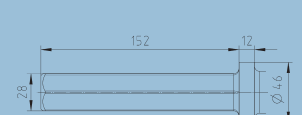
S22 x 82,5



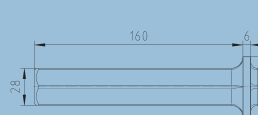
S26 x 108



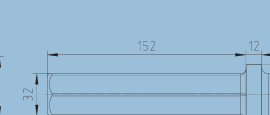
S28 x 152



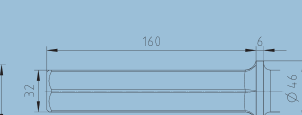
S28 x 160



S32 x 152



S32 x 152

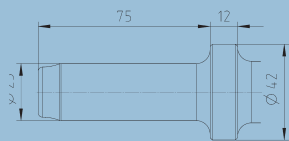


Abbruchhammer BL13

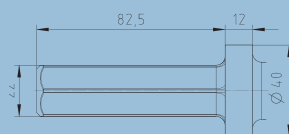


EINSTECKENDEN

R25 x 75






S22 x 82,5



KLASSIKER
IM EINSATZ!

Sie arbeiten noch mit einem „Böhler“ - Hammer und brauchen Ersatzteile? Rufen Sie uns an, wir prüfen, ob wir noch Teile auf Lager haben!

Modell		BL13 TH	BL13 TK	BL13 TR
Gewicht	kg	17,1	17,5	19,5 - 19,8
Schalldämpfer		•	•	•
Faustgriff		-	-	-
T-Griff		•	•	•
Drückersicherung		•	•	•
Vibrationsgedämpft / starr		•	•	•
Vibrationswert	m/s ²	10,0 / 14,0	10,0 / 14,0	10,0 / 14,0
Schallleistung	dB(A)	105	105	105
Länge	mm	641	663	647
Kolbendurchmesser	mm	36	36	36
Kolbenhub	mm	205	205	205
Schlagzahl	1/s	14,3	14,3	14,3
Luftverbrauch	l/s	11,5	11,5	11,5
Betriebsdruck	bar	6	6	6
Schlagenergie	J	61	61	61
Anschlussgewinde		G3/4"	G3/4"	G3/4"
Einsteckende		R25 x 75	S22 x 82,5	R25 x 75 S22 x 82,5
Haltesystem		Haltekappe	Kreuzschlitzhaltekappe	Riegelhaltekappe
Geeigneter Öler		S016, S016 M, OR40	S016, S016 M, OR40	S016, S016 M, OR40
				

ERINNERN SIE SICH AN DAS VORIGE Jahrtausend?

Im Jahr 1919 gründete André Gustave Citroen einen der wichtigsten Konzerne der Automobilindustrie in Frankreich.

Zur selben Zeit wurden die ersten BBG Hämmer in der Gebrüder Böhler Co AG im Teilbereich „Pressluftwerkzeuge“ produziert!





Öler S016 S016 M OR40

SICHER &
SAUBER

Der Ölerständer
sorgt für sicheren
Stand und schützt
vor Verschmutzung!

Dank der automatischen Betriebsdruckreduzierung beim S016 M ist keine Überbeanspruchung des Hammers mehr möglich und die Arbeit erfolgt stets bei optimalem Wirkungsgrad.

S016
S016 M

Modell		S016	S016 M	OR40
Artikelnummer		4-000-000-04678	4-000-000-04695	2-000-000-00579
Gewicht	kg	6,0	6,2	10,0
Länge	mm	370	440	
Ölkapazität	lt	1,4	1,4	4,0
Max. Betriebsdruck	bar	9,0	9,0	10,0
Druckminderventil, einstellbar		-	•	-
Ölerständer		1-000-000-84728	1-000-000-84728	-
Automatische Abschaltung		•	•	-

Läuft WIE GESCHMIERT!

Ein Hammer funktioniert optimal, wenn er kontinuierlich geölt wird.

Womit wird eine permanente Hammer-Schmierung gewährleistet?

Die innovativen Leitungsoiler S016 und S016 M der BBG sind Daueröler: sie sorgen für eine stets gesicherte Hammerschmierung.

Dank einstellbarem Öldurchfluss lässt sich dieser einzigartige Öler an jede Hammergewichtsclassen anpassen, und die robuste Bauweise gewährleistet eine besonders lange Lebensdauer!

Die automatische Abschaltung

... verhindert bei leerem Öler das Trockenlaufen des Hammers und den gefürchteten „Peitschen-schlag“.

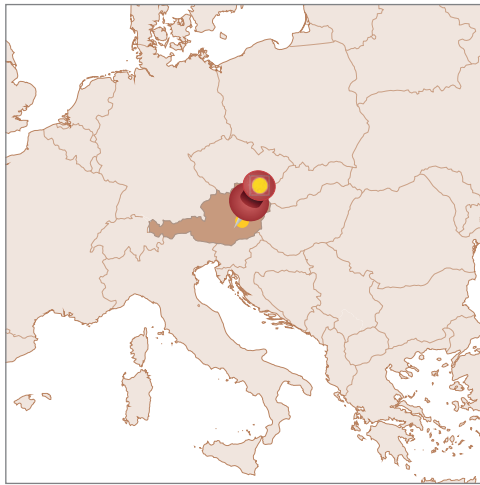




BBG 
Team

Wir sind für Sie da.
Weltweit.





Firmensitz Kapfenberg, Austria
BBG Baugeräte GmbH



Fragen? Rufen Sie uns an!



Ing. Johann Pfeffer

Verkauf International
j.pfeffer@bbg-gmbh.at
+43 (0) 664 / 212 30 51

Dipl. - Volksw. Udo Rademacher

Verkauf Deutschland
u.rademacher@bbg-gmbh.at
+49 (0) 173 / 579 79 74

Kennen Sie unsere
DRÜCKERSICHERUNG?



**KEIN
UNERWÜNSCHTES
ANLAUFEN
MEHR!**



BBG Baugeräte GmbH
High-Tech-Park West 6 • A-8605 Kapfenberg
office@bbg-gmbh.at • www.bbg-gmbh.at
☎ +43 (0) 3862 / 304 - 0
📞 +43 (0) 3862 / 304 - 910

Ihr Händler